

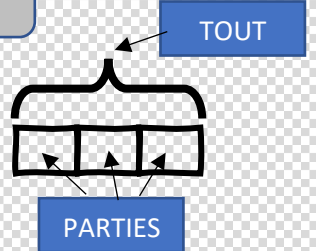
# PROBLEMES DE COMPOSITION



COMPOSER c'est mettre des PARTIES ensembles



Ces parties ne sont que des ETATS



Ainsi nous avons des PARTIES et un TOUT

## 1er TYPE DE PROBLEMES DE COMPOSITION

Dans la boîte de perles que j'ai achetée 15 euros, j'ai 20 perles bleues, 35 perles rouges et 12 perles vertes. Combien de perles ai-je en tout ?



Après avoir vérifié que je comprends bien l'énoncé, j'encadre les valeurs utiles pour répondre à la question. Attention aux éventuelles valeurs inutiles comme 15 euros que je dois laisser de côté

Dans la boîte de perles que j'ai achetée 15 euros, j'ai 20 perles bleues, 35 perles rouges et 12 perles vertes. Combien de perles ai-je en tout ?

C'est une COMPOSITION car :

D

35 ? 20 12



en tout ?

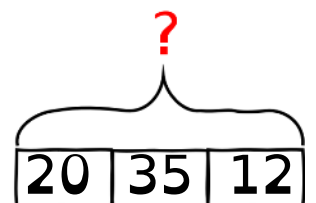
toutes les valeurs sont des ETATS

et on cherche un TOUT



Comme on cherche le TOUT, on y met le ?

Et on complète les 3 PARTIES



Le TOUT est la somme des PARTIES

$$20 + 35 + 12 = 67$$

Avant de formuler la phrase réponse, je vérifie que la valeur calculée a du sens, ici 67 qui est le TOUT est plus grand que les parties.

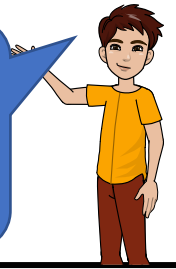


*En tout il y a 67 perles.*

2<sup>ème</sup>

TYPE DE PROBLEMES DE COMPOSITION

Dans la boîte de perles que j'ai achetée, il y a 72 perles en tout, dont 20 perles bleues, 35 perles rouges et les perles restantes sont vertes. Il y a aussi 5 fils en nylon. Combien de perles vertes il y a-t-il ?



Après avoir vérifié que je comprends bien l'énoncé, j'encadre les valeurs utiles pour répondre à la question. Attention aux éventuelles valeurs inutiles comme 5 fils en nylon que je dois laisser de côté.

Dans la boîte de perles que j'ai achetée, il y a **67** perles en tout, dont **20** perles bleues, **35** perles rouges et les perles restantes sont vertes. Il y a aussi 5 fils en nylon. Combien de perles vertes il y a-t-il ?

C'est une COMPOSITION car ...

**67** **20** **35** **?**



**67** perles en tout

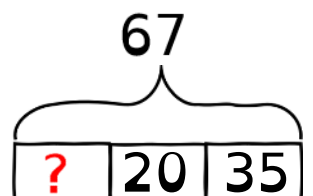
...toutes les valeurs sont des ETATS ...

... et on a un TOUT



Comme on cherche une PARTIE, on y met le ?

Et on complète les PARTIES restantes ainsi que le TOUT



Le TOUT est la somme des PARTIES

$$? + 20 + 35 = 67$$



La PARTIE c'est le TOUT moins les autres parties

$$? = 67 - 35 - 20$$



$$67 - 35 - 20 = 12$$

Avant de formuler la phrase réponse, je vérifie que la valeur calculée a du sens, ici 12 qui est une PARTIE est plus petit que le TOUT 67.



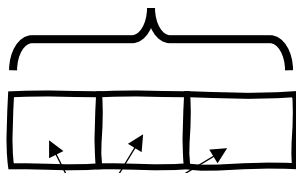
**Il y a 12 PERLES VERTES.**

# Pour résumer la COMPOSITION



## PARTIES et TOUT

TOUT



PARTIES

Dans l'énoncé on a que des valeurs qui représentent des ETATS : donc des rectangles

Il faut comprendre si elles sont des PARTIES ou le TOUT

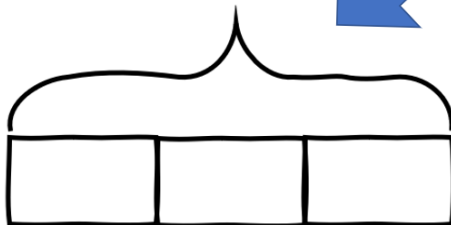
On met les PARTIES côte à côte et le TOUT au dessus

## 2 cas

composition  
on cherche:

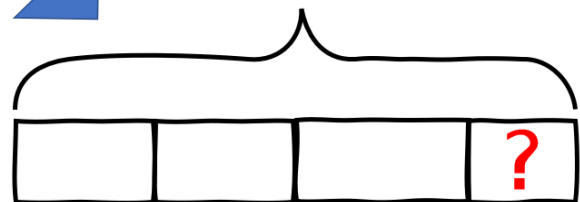
le TOUT

?



ADDITION

une PARTIE



SOUSTRACTION